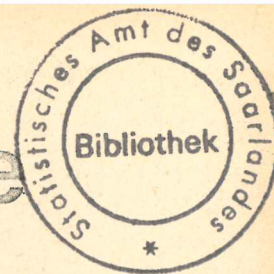


Statistische Berichte

des Statistischen Amtes des Saarlandes



Saarbrücken 1, Hardenbergstraße 3,

Fernsprecher 59 29

*) H I 1 - m 4/73

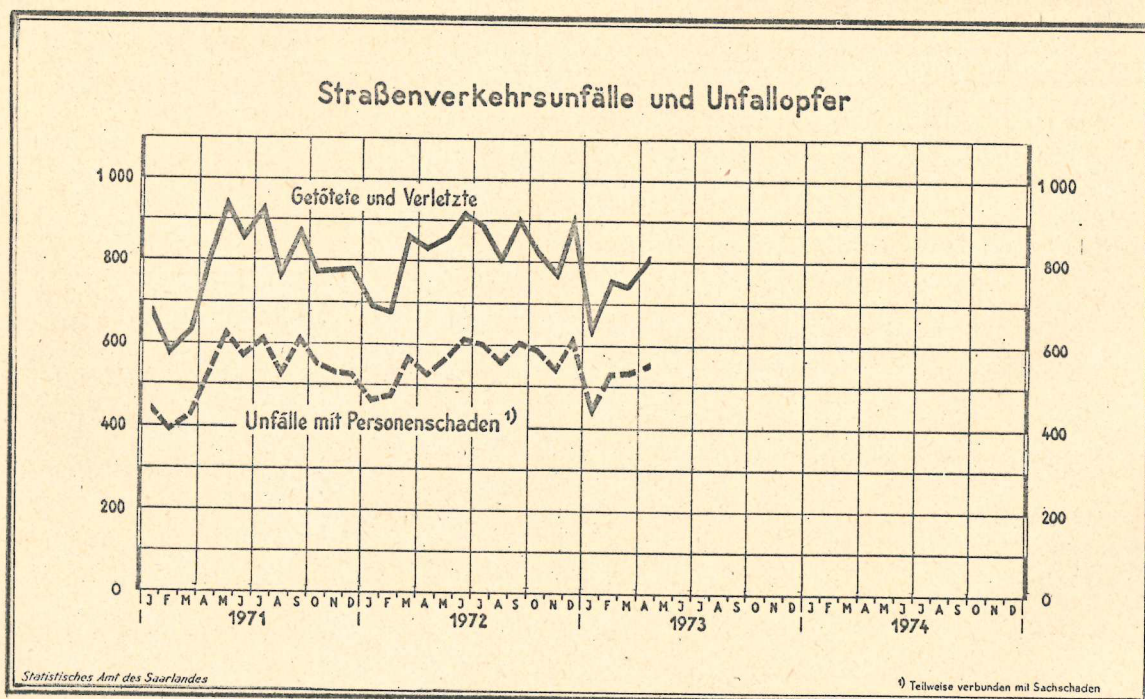
Ausgegeben am 30. Juli 1973

Strassenverkehrsunfälle im April 1973

Im April 1973 ereigneten sich 2 224 Verkehrsunfälle auf den saarländischen Strassen. Das entspricht einer Zunahme um 8,1 % gegenüber März 1973 und um 9,1 % gegenüber April des Vorjahres. Im Ostermonat 1973 wurden 1 661 Sachschadens- und 563 Personenschadensfälle gezählt, bei denen 30 Personen getötet, 257 schwer- und 524 leichtverletzt wurden. Sowohl die Häufigkeit von Unfällen mit Personenschaden (+ 4,6 % bzw. + 5,6 %) als auch derjenigen mit Sachschaden (+ 9,3 % bzw. + 10,4 %) war grösser als in den beiden Bezugsmonaten.

Während die Unfälle in allen Landkreisen des Saarlandes von März auf April 1973 merklich anstiegen, wurden in der Stadt Saarbrücken im Berichtsmonat mit 421 Unfällen 26 % weniger als im März dieses Jahres und 4 % weniger als im April des Vorjahres festgestellt. Sowohl die Häufigkeit der Sachschadens- (345) als auch der Personenschadensfälle (76) ging in der Landeshauptstadt im Vergleich zum März 1973 um gut ein Viertel zurück; sie war auch geringer als im April 1972 (- 7 % bzw. - 3 %), obgleich im April dieses Jahres der Osterverkehr - im Gegensatz zum Vorjahr - voll in den Berichtsmonat fiel.

Die Unfallbilanz der ersten 4 Monate 1973 weist 8 546 Unfälle aus, davon 6 450 mit reinem Sachschaden (einschliesslich des Bagatellschadens unter 1 000 DM je Beteiligten) und 2 096 Unfälle mit Personenschaden, bei denen 92 Getötete, 942 Schwer- und 1 943 Leichtverletzte registriert wurden. Die Gesamtzahl der Unfälle stieg gegenüber den ersten 4 Monaten 1972 um 7,1 %, die der Sachschadensfälle um 8,9 %. Dagegen ereigneten sich im Berichtszeitraum nur wenig (+ 1,9 %) mehr Unfälle, bei denen Personen zu Schaden kamen. Erfreulicherweise wurden weniger Menschen als im Vorjahreszeitraum im Strassenverkehr getötet bzw. verletzt (- 3,8 %).



Statistische Berichte mit *(Stern) vor der Nummerung enthalten Angaben, die alle Statistischen Landesämter für ihren Bereich unter gleicher Kennziffer veröffentlichen (Mindestveröffentlichungsprogramm der Statistischen Landesämter)

Unfälle und Verunglückte

1972 und 1973

Monat	Unfälle insgesamt		Darunter Unfälle mit nur Sachschaden		Verunglückte Personen					
					Getötete		Schwerverletzte ¹⁾		Leichtverletzte	
	1972	1973	1972	1973	1972	1973	1972	1973	1972	1973
Januar	1 972	1 993	1 503	1 534	17	20	223	205	459	430
Februar	1 831	2 272	1 353	1 736	30	18	220	259	432	485
März	2 140	2 057	1 563	1 519	32	24	259	221	580	504
April	2 038	2 224	1 505	1 661	24	30	295	257	522	524
Mai	2 233		1 658		17		282		567	
Juni	2 089		1 468		37		278		607	
Juli	2 011		1 404		30		280		587	
August	2 016		1 450		19		300		500	
September	2 118		1 508		35		300		575	
Oktober	2 200		1 607		21		272		538	
November	2 290		1 740		36		224		522	
Dezember	2 336		1 710		43		305		570	
Jan.-April	7 981	8 546	5 924	6 450	103	92	997	942	1 993	1 943

¹⁾ Krankenhausbehandlung.

Entwicklung der Straßenverkehrsunfälle ab 1962

Jahr	Straßenverkehrsunfälle		Beteiligte Verkehrsteilnehmer bei Unfällen mit Personenschaden					Unfallopfer			
	Saarland insgesamt	darunter mit Personenschaden	insgesamt	darunter				insgesamt	davon		
				Kraftträger, Kraftroller	Personen-kraftwagen	Last-kraftwagen	Fuß-gänger		Ge-tötete ¹⁾	Schwer-verletzte	Leicht-verletzte
1962	15 984	5 736	10 683	1 683	4 946	966	1 713	7 819	279	2 390	5 150
1963	17 204	5 644	10 511	1 332	5 320	842	1 661	7 732	260	2 325	5 147
1964	17 157	5 590	10 432	1 138	5 621	760	1 578	7 759	287	2 535	4 937
1965	17 898	5 413	10 145	745	5 472	743	2 166	7 491	293	2 377	4 821
1966	19 427	5 729	10 774	747	6 465	795	1 679	8 000	281	2 292	5 427
1967	19 687	5 602	10 444	703	6 525	636	1 603	7 903	264	2 454	5 185
1968	20 254	5 753	10 756	631	6 806	683	1 528	8 095	254	2 601	5 240
1969	19 632	5 594	10 528	645	6 782	663	1 482	8 074	263	2 589	5 222
1970	24 250	6 542	12 486	623	8 299	752	1 703	9 507	299	2 785	6 423
1971	23 636	6 419	12 237	542	8 412	693	1 487	9 499	304	3 065	6 130
1972	25 274	6 805	12 925	695	8 913	676	1 521	10 038	341	3 238	6 459
1973											

¹⁾ Einschliesslich der innerhalb 30 Tagen an den Unfallfolgen gestorbenen.

a) Schadensart

Unfallfolgen

Monat	Unfälle insgesamt	Unfälle mit nur Sachschaden zusammen	Davon		Personen-schaden zusammen	Davon Unfälle mit		
			Bagatell-unfälle 1)	ab 1 000 DM und mehr bei einem der Beteiligten		Getöteten	Schwer-	Leicht-
							verletzten	
April 1973	2 224	1 661	1 506	155	563	24	195	344
März 1973	2 057	1 519	1 392	127	538	23	184	331
April 1972	2 038	1 505	1 384	121	533	18	209	306

¹⁾ Unfälle, bei denen bei jedem der Beteiligten oder an einem anderen Gegenstand der Sachschaden unter 1 000 DM liegt.

b) Verunglückte Personen und Unfallbeteiligte

Art der Verkehrsbeteiligung	Ver- unglückte Personen insgesamt	davon						Unfallbeteiligte bei Unfällen mit Personenschaden		
		Getötete		Schwer- verletzte		Leicht- verletzte		innerhalb geschlossener Ortslage	außerhalb	insgesamt
		zu- sammen	darunter unter 15 Jahren	zu- sammen	darunter unter 15 Jahren	zu- sammen	darunter unter 15 Jahren			
Krafträder, Kraftroller	82	2	-	35	-	45	-	63	7	70
Personenwagen	526	15	-	134	7	377	23	553	191	744
Kraftomnibusse, Obusse	-	-	-	-	-	-	-	3	1	4
Liefer- und Lastkraftwagen (einschl. Sattelzuglepper und Zugmaschinen)	10	-	-	6	-	4	-	29	14	43
Sonstige Kraftfahrzeuge	-	-	-	-	-	-	-	-	-	-
Mopeds und sonstige Fahrräder mit Hilfsmotor	36	1	-	17	2	18	-	23	7	30
Fahrräder (ohne Hilfsmotor)	33	2	-	6	2	25	13	32	3	35
Sonstige Fahrzeuge	-	-	-	-	-	-	-	-	1	1
Fußgänger	123	9	2	59	41	55	25	119	7	126
Sonstige Verkehrsteilnehmer	1	1	-	-	-	-	-	-	1	1
April 1973	811	30	2	257	52	524	61	822	232	1 054
März 1973	749	24	3	221	41	504	69	811	204	1 015
April 1972	841	24	3	295	41	522	68	788	222	1 010

Unfälle mit Personenschaden

Monat: April 1973

Straßenklasse	Unfälle			Unfallopfer			
	innerhalb geschlossener Ortslage	außerhalb	insgesamt	Getötete	Schwer- verletzte	Leicht- verletzte	insgesamt
Straßenklasse							
Bundes-Autobahnen	-	13	13	-	2	14	16
Bundesstraßen	108	60	168	10	86	181	277
Landstraßen I. Ordnung	95	42	137	7	62	134	203
Landstraßen II. Ordnung	52	18	70	7	35	53	95
Andere Straßen	165	10	175	6	72	142	220
Alle Straßen zusammen	420	143	563	30	257	524	811

Vorläufige festgestellte unmittelbare Ursachen und Umstände bei Unfällen mit Personenschaden

Art der Ursache	April		Art der Ursache	April	
	1973	1972		1973	1972
1. Ursachen beim Fahrzeugführer = Summe a) bis k)	601	552	k) Sonstige Ursachen beim Fahrzeugführer	18	27
a) Verkehrstüchtigkeit	87	82	2. Technische Mängel, Wartungsmängel	7	8
darunter: Alkoholeinfluß	79	74			
b) Vorfahrt, Verkehrsregelung	85	93	3. Ursachen beim Fußgänger	101	107
darunter:			darunter: Alkoholeinfluß	8	12
Nichtbeachten der Vorfahrtregel „rechts vor links“	13	16			
an Kreuzungen und Einmündungen			Falsches Verhalten beim Überschreiten	84	85
Nichtbeachten der die Vorfahrt regelnden Verkehrs-			der Fahrbahn		
zeichen (ohne Verkehrsampeln) an Kreuzungen und	61	66	Nichtbenutzen des Gehweges oder der vorgeschrie-	-	6
Einmündungen			benen Straßenseite		
c) Falsches Einordnen	3	10	4. Straßenverhältnisse	49	8
d) Fehler beim Einbiegen, Ein- oder Ausfahren, Wenden	64	53	darunter:	49	6
e) Fehler beim Überholen, Vorbeifahren, Begegnen	90	89	Glätte oder Schlüpfrigkeit der Fahrbahn		
f) Zu schnelles Fahren	150	115	Schlechter Zustand der Straßenoberfläche	-	2
in Kurven und beim Abbiegen	83	77			
unter Berücksichtigung anderer Umstände	67	38	5. Witterungseinflüsse	9	11
g) Falsches Verhalten gegenüber Fußgängern	44	30	6. Hindernisse auf der Fahrbahn	4	2
h) Zu dichtes Auffahren	51	48	darunter: Tier auf der Fahrbahn	3	2
i) Nichtbefolgen oder -beachten der Zeichengebung	5	4	7. Sonstige Ursachen	2	12
oder Beleuchtungsvorschriften					
j) Fehler beim Halten oder Parken	4	1	Insgesamt (Summe 1. bis 7.)	773	700

Strassenverkehrsunfälle und Unfallopfer nach Kreisen

Kreisfreie Stadt - Landkreis	Straßenverkehrsunfälle					Unfallopfer					
	ins- ge- sam t	davon				Getötete ²⁾		Schwerverletzte ³⁾		Leichtverletzte ⁴⁾	
		mit Personen ¹⁾ schaden	mit nur Sachschaden			ins- gesamt	darunter unter 15 Jahren	ins- gesamt	darunter unter 15 Jahren	ins- gesamt	darunter unter 15 Jahren
			zu- sam men	Bagatel- unfälle	von 1 000 DM und mehr bei einem der Beteiligten						
Saarbrücken	421	76	345	320	25	3	-	28	3	72	11
Homburg	216	65	151	139	12	6	-	23	2	70	14
Merzig-Wadern	200	63	137	125	12	1	-	30	5	61	8
Ottweiler	259	66	193	178	15	6	1	26	3	66	8
Saarbrücken	463	117	346	303	43	1	-	69	20	98	10
Saarlouis	346	96	250	223	27	7	1	50	12	84	5
St. Ingbert	164	40	124	112	12	3	-	13	3	38	-
St. Wendel	155	40	115	106	9	3	-	18	4	35	5
Saarlund	2 224	563	1 661	1 506	155	30	2	257	52	524	61

1) Unfälle mit nur Personenschaden sowie Personenschadensfälle in Verbindung mit Sachschaden. - 2) Einschließlich der innerhalb 30 Tagen an Unfallfolgen Gestorbenen. - 3) Stationärer Krankenhausbehandlung zugeführte Verletzte. - 4) Sonstige Verletzte.

Strassenverkehrsunfälle und Unfallopfer

Monat: April 1973

a) nach Tagen

Tag	Strassenverkehrsunfälle mit		insgesamt	Unfallopfer		
	nur Sachschaden 1)	Personenschaden		Getötete	Schwerverletzte	Leichtverletzte
1.	7	17	29	1	10	18
2.	6	17	24	-	4	20
3.	5	7	9	-	1	8
4.	6	19	28	1	6	21
5.	3	18	22	1	2	19
6.	6	20	23	-	6	17
7.	4	21	35	5	20	10
8.	3	22	33	-	7	26
9.	5	12	15	-	5	10
10.	2	13	18	1	5	12
11.	5	28	43	1	11	31
12.	5	23	27	-	5	22
13.	9	31	44	1	10	33
14.	8	23	40	1	18	21
15.	9	11	20	1	8	11
16.	4	21	25	-	6	19
17.	5	20	28	-	9	19
18.	5	15	20	1	10	9
19.	4	23	34	3	11	20
20.	4	15	29	-	17	12
21.	-	22	35	2	13	20
22.	5	11	21	3	2	16
23.	6	9	9	-	4	5
24.	6	17	22	2	8	12
25.	2	9	10	-	5	5
26.	7	15	16	3	6	7
27.	7	27	34	-	13	21
28.	3	30	53	2	15	36
29.	6	18	26	1	9	16
30.	8	29	39	-	11	28
31.	-	-	-	-	-	-
Insgesamt	155	563	811	30	257	524

b) nach Stunden

0.00 bis 0.59 Uhr	13	15	24	2	10	12
1.00 bis 1.59 Uhr	13	11	19	-	2	17
2.00 bis 2.59 Uhr	4	8	17	1	9	7
3.00 bis 3.59 Uhr	6	8	17	3	3	11
4.00 bis 4.59 Uhr	3	11	14	-	4	10
5.00 bis 5.59 Uhr	2	12	13	1	3	9
6.00 bis 6.59 Uhr	1	14	26	-	7	19
7.00 bis 7.59 Uhr	4	11	14	-	5	9
8.00 bis 8.59 Uhr	2	13	14	-	3	11
9.00 bis 9.59 Uhr	2	13	17	-	3	14
10.00 bis 10.59 Uhr	6	12	15	-	4	11
11.00 bis 11.59 Uhr	5	19	26	-	4	22
12.00 bis 12.59 Uhr	6	36	44	4	10	30
13.00 bis 13.59 Uhr	10	35	47	-	14	33
14.00 bis 14.59 Uhr	10	38	45	-	21	24
15.00 bis 15.59 Uhr	6	31	41	1	13	27
16.00 bis 16.59 Uhr	7	45	54	3	16	35
17.00 bis 17.59 Uhr	10	40	54	4	20	30
18.00 bis 18.59 Uhr	7	37	54	-	13	41
19.00 bis 19.59 Uhr	3	29	45	3	13	29
20.00 bis 20.59 Uhr	10	43	75	2	25	48
21.00 bis 21.59 Uhr	5	25	44	4	22	18
22.00 bis 22.59 Uhr	14	27	45	2	20	23
23.00 bis 23.59 Uhr	6	30	47	-	13	34
24.00 Stunden	155	563	811	30	257	524

c) nach Städten

Stadt	Straßenverkehrsunfälle							Unfallopfer			
	insgesamt	mit Getöteten	mit Verletzten	mit Personenschaden		mit nur Sachschaden 1)		insgesamt	Getötete	Verletzte	
				innerhalb von Ortschaften	ausserhalb von Ortschaften	innerhalb von Ortschaften	ausserhalb von Ortschaften			Schwer- verletzte	Leicht- verletzte
Saarbrücken	101	2	74	68	9	24	1	103	3	28	72
Homburg	35	1	27	18	10	6	1	41	4	12	25
Bexbach	8	—	7	7	—	1	—	10	—	—	10
Merzig	8	—	5	4	1	2	1	8	—	2	6
Neunkirchen	27	1	20	18	3	4	2	26	1	6	19
Ottweiler	3	1	2	2	1	—	—	9	1	5	3
Völklingen	28	—	22	18	4	4	2	25	—	9	16
Dudweiler	24	—	15	12	3	8	1	24	—	8	16
Sulzbach	19	1	14	11	4	3	1	35	1	13	21
Püttlingen	7	—	6	6	—	1	—	6	—	3	3
Friedrichsthal	8	—	6	5	1	2	—	7	—	2	5
Saarlouis	32	1	26	24	3	5	—	37	1	13	23
Dillingen	14	1	10	9	2	3	—	21	1	15	5
St. Ingbert	27	1	21	19	3	4	1	31	1	7	23
Blieskastel	4	—	3	3	—	—	1	4	—	2	2
St. Wendel	7	—	4	3	1	2	1	4	—	—	4

1) Unfälle mit nur Sachschaden von 1 000 DM und mehr bei einem der Beteiligten.